

足の爪の形でお悩みの方へ!!

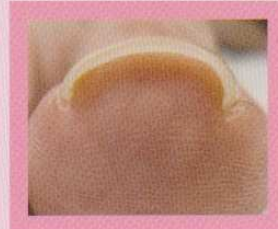
BS[®]
BRACE
Quick

目立たない!

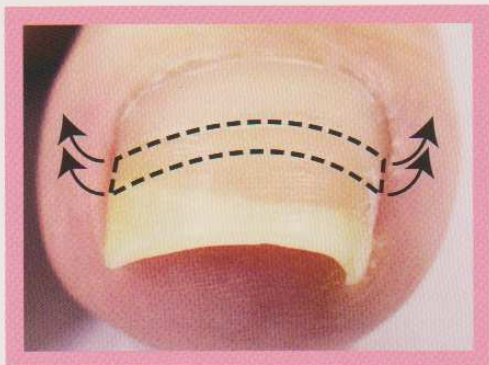
ドイツから来た美容法

ビーエスブレイスクイック

こんな爪でお困りの方に・・・!
おすすめのメニューです。



《施術例》



点線の部分にブレイスを貼ると、
張力により爪の両端が持ち上げられます。

ビーエスブレイスクイックとは・・・??

- ・ 深爪
- ・ 足の形に合っていない靴
- ・ 長時間の立ち仕事

などで

足の爪が内側に巻き込んで
変形している爪に
グラスファイバー製の薄い
ブレイス（板）を貼り、
張力で爪の両端を持ち上げます。

おすすめ Point!

- ★1本約10分で貼れます!
- ★ブレイスは半透明で目立たないので上からポリッシュを塗ることもできます!
- ★月に1回程度の貼り替えを続けることにより、正常な形に戻っていきます。
(爪の状態により個人差があります。)

爪白癬や傷、化膿などトラブルのある方には使用できません。
詳しくはスタッフまでご相談下さい。

お問い合わせ先



施術室 優しい手

〒987-0011 遠田郡美里町桜木町 60-1

TEL/FAX: 0229-32-5473

e-mail: therapy2@wit.ocn.ne.jp